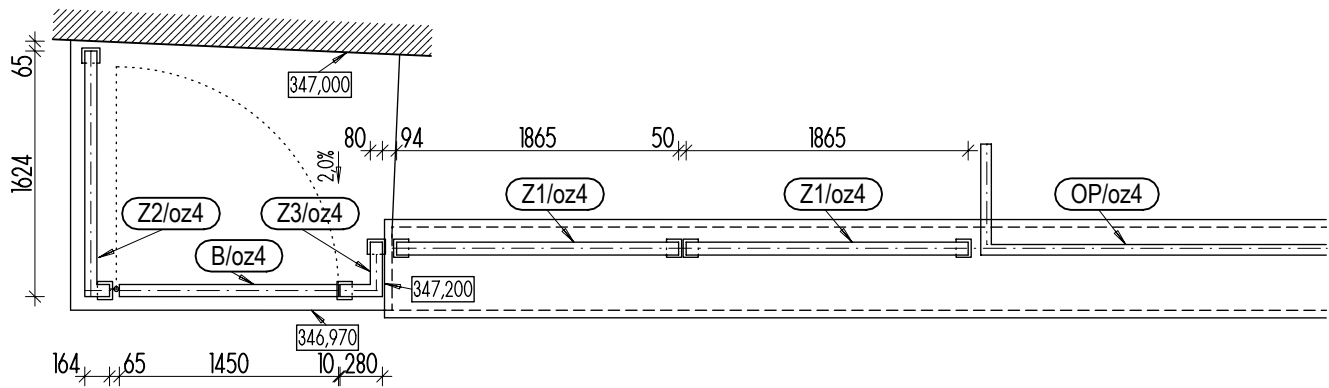
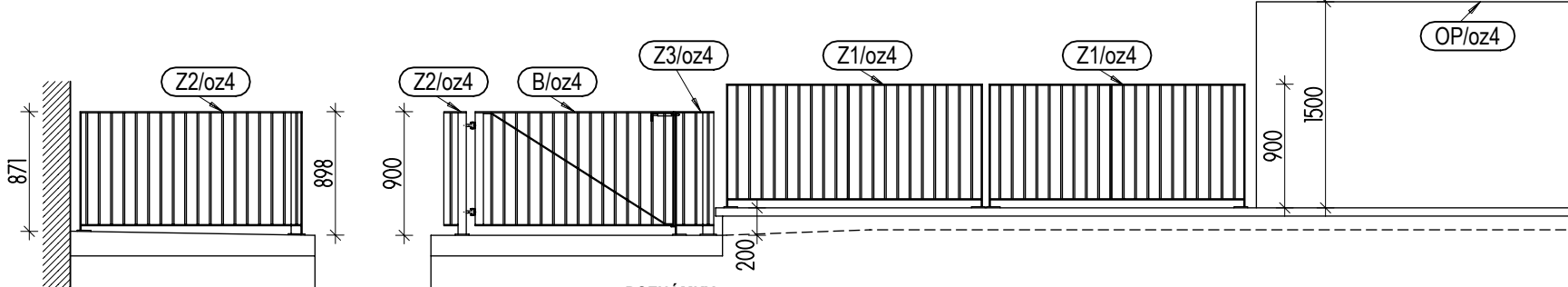


ZÁBRADLÍ OZ4, POHLED SHORA 1:50



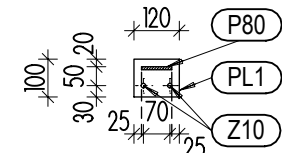
- Z1/oz4** SAMOSTATNÝ KONSTRUKČNÍ DÍL ZÁBRADLÍ - 2ks
Z2/oz4 SAMOSTATNÝ KONSTRUKČNÍ DÍL ZÁBRADLÍ - 1ks
Z3/oz4 SAMOSTATNÝ KONSTRUKČNÍ DÍL ZÁBRADLÍ - 1ks
B/oz4 OTEVÍRATELNÝ KONSTRUKČNÍ DÍL ZÁBRADLÍ - 1ks
- OP/oz4** OPLOCENÍ 39,5bm
SLOUPKY **J5** JÄCKEL 60x60x3mm - 15ks, OSAZENÉ PŘES PŘÍRUBOVÝ PLECH **PL6** 100x100mm, TL. 4mm
SVLAKY **J6** JÄCKEL 80x40x3mm
DŘEVĚNÉ PLAŇKY 60x40mm VÝŠKA 1500mm 395ks

ZÁBRADLÍ OZ4, POHLEDY 1:50



- POZNÁMKY:**
1) KOTVENÍ ZÁBRADLŇNÍCH DÍLŮ DO NAVAZUJÍCÍCH KONSTRUKCÍ BUDE PROVEDENO POMOCÍ ZÁVITOVÝCH TYČÍ D10mm DO PŘEDVRTANÝCH OTVORŮ CHEMICKOU MALTOU NA HLOUBKU 150mm.
2) SVAŘOVANÉ SPOJE OK BUDOU PROVEDENY KOUTOVÝMI SVARÝ 6mm
3) VŠECHNY ČÁSTI OK BUDOU POVRCHOVĚ UPRAVENY SYNTETICKÝM NÁTĚREM ŠADÁ - ANTRACIT MAT.
4) SOUČÁSTI TOHOTO VÝKRESU ANI DALŠÍCH PŘÍLOH PD NENÍ VÝKAZ SPOJOVACÍHO MATERIÁLU (MATKY, PODLOŽKY, ŠROUBY)
5) PŘED ZAHÁJENÍM VÝROBY BUDE ZHOTOVITELEM OK ZAJIŠTĚNA VÝROBNÍ DOKUMENTACE
6) PŘED ZAHÁJENÍM VÝROBY ZÁMEČNICKÝCH KONSTRUKCÍ, BUDE VÝROBCEM PROVEDENO ZAMĚŘENÍ SKUTEČNÝCH ROZMĚRŮ STAVEBNÍCH KONSTRUKCÍ. VÝROBNÍ ROZMĚRY OK A ZÁMEČNICKÝCH KONSTRUKCÍ, BUDOU PŘÍPADNĚ UPRAVENY

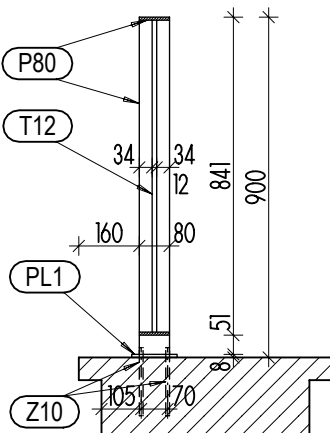
ZÁBRADLÍ OZ4
KOTVENÍ PŮDORYS 1:20



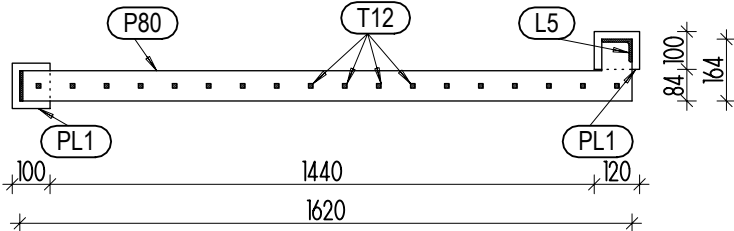
LEGENDA OCELOVÝCH PRVKŮ

- L5** VÁLCOVANÝ PROFIL L 80x60x8mm
PL1 OCELOVÝ PLECH TL. 8mm
T12 OCELOVÁ TYČ HRANATÁ 12x12mm
P80 OCELOVÁ PÁSOVINA 80x8mm
P40 OCELOVÁ PÁSOVINA 40x6mm
Z10 ZÁVITOVÁ TYČ D 10mm
HP18 PANT OCELOVÝ 18mm
ZU1 ZÁSTRČ OCELOVÁ, UZAMYKATELNÁ

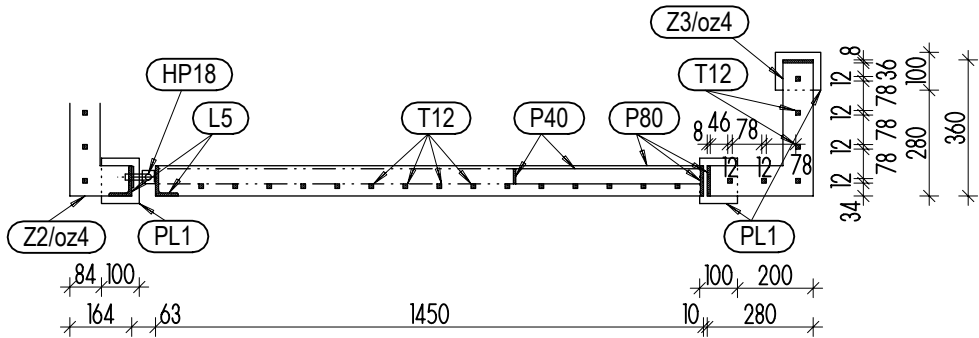
ZÁBRADLÍ OZ4
CHARAK. ŘEZ 1:20



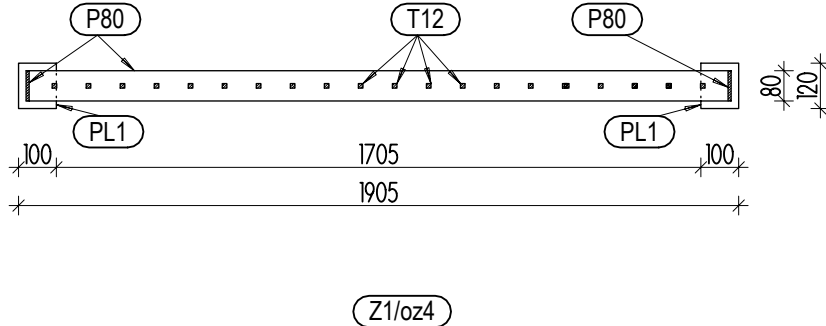
ZÁBRADLÍ **Z2/oz4** PŮDORYS 1:20



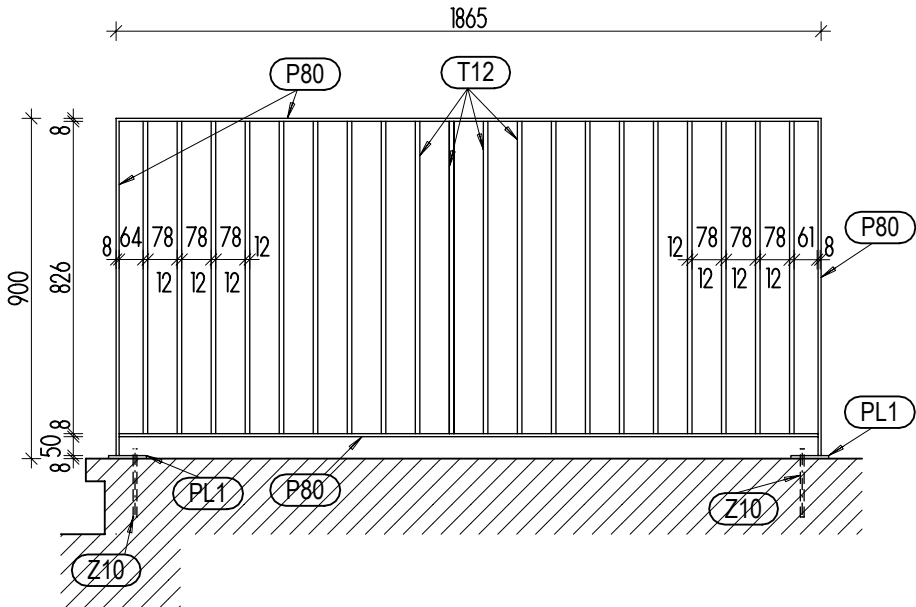
ZÁBRADLÍ **B/oz4** **Z3/oz4** PŮDORYS 1:20



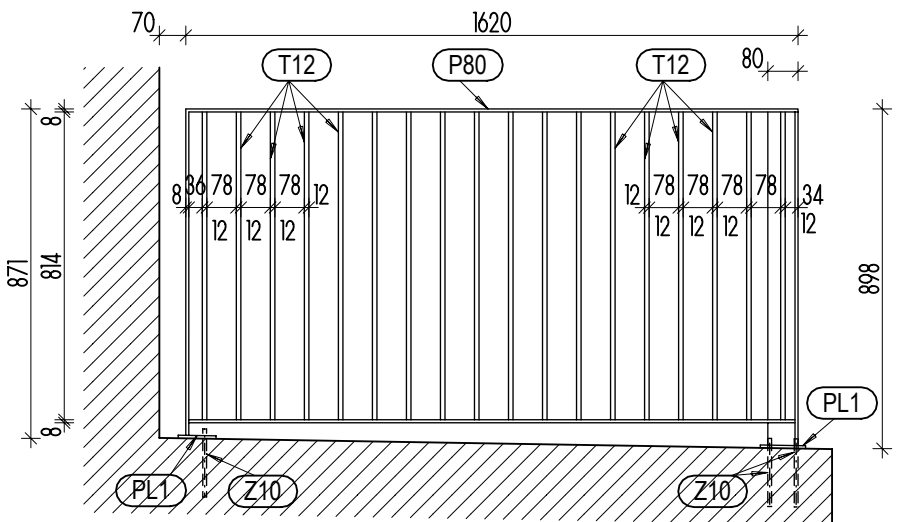
ZÁBRADLÍ **Z1/oz4** PŮDORYS 1:20



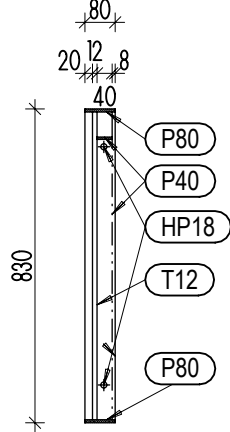
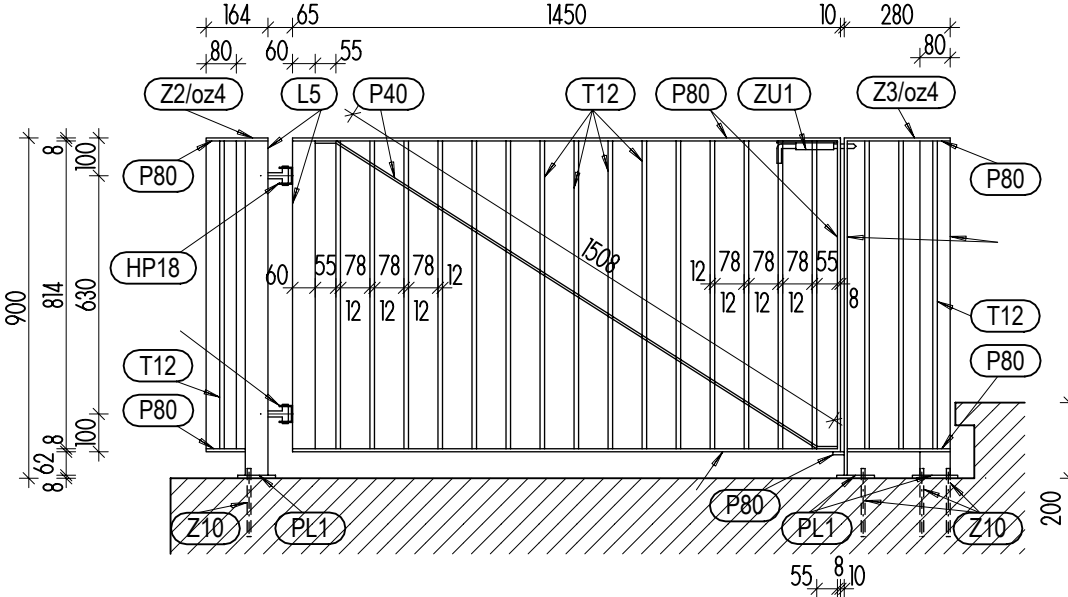
ZÁBRADLÍ **Z1/oz4** POHLED 1:20



ZÁBRADLÍ **Z2/oz4** POHLED 1:20




ZÁBRADLÍ **B/oz4** **Z3/oz4** POHLED 1:20



VÝPIS MATERIÁLU ZÁBRADLÍ OZ4

ODKAZ	PROFIL	mj.	kg/mj	CELKEM mj	CELKEM kg
L5	VÁLCOVANÝ PROFIL L 80x60x8mm	bm	8,34	1,73	14,43
PL1	OCELOVÝ PLECH TL. 8mm	m²	64,00	0,096	6,14
PL6	OCELOVÝ PLECH TL. 4mm	m²	31,40	0,15	4,71
T12	OCELOVÁ TYČ HRANATÁ 12x12mm	bm	1,13	65,33	73,82
P80	OCELOVÁ PÁSOVINA 80x8mm	bm	5,02	22,04	110,64
P40	OCELOVÁ PÁSOVINA 40x6mm	bm	1,88	1,61	3,03
Z10	ZÁVITOVÁ TYČ D 10mm	bm	3,702	2,88	10,66
J5	JÄCKEL ČTVERCOVÝ 60x60x3mm	bm	5,343	22,50	120,22
J6	JÄCKEL OBDÉLNÍKOVÝ 80x40x3mm	bm	5,343	79,00	422,01
HP18	PANT OCELOVÝ 18mm	ks		2	
ZU1	ZÁSTRČ OCELOVÁ, UZAMYKATELNÁ	ks		1	
CELKEM kg				765,66	

VÝŠKOVÝ SYSTÉM **Bpv**, SOUŘADNICOVÝ **JTSK** ±0,000 = 343,25 m N.M.

 K. KŇÁKAL INŽENÝRING PROJEKTY	473 01 Okrouhlá, Okrouhlá 70 tel.: +420 603 192 266 email: knakal.jiri@gmail.com		HP	ING. ARCH. JIŘÍ KŇÁKAL		
			KONTROLOVAL	ING. ARCH. JIŘÍ KŇÁKAL		
			VYPRACOVAL	ING. ARCH. JIŘÍ KŇÁKAL		
OBJEDNATEL MĚSTO ŠLUKNOV , nám. Míru 1, pošt. schránka 18, 407 77 Šluknov						
NAZEV ZAKÁZKY ŠLUKNOV ZAJIŠTĚNÍ BEZPEČNOSTI V ZÁMEČKÉ ULICI						
STAVEBNÍ OBJEKT / ČÁST SO 01 / D.1 ARCHITEKTONICKO-STAVEBNÍ ŘEŠENÍ						
STUPĚN DPS	DATUM 02/2023	MĚŘÍTKO 1 : 50, 1 : 20	ČÍSLO ZAKÁZKY ORŽP 10/22119/6121/2023			
VÝKRES ZÁMEČNICKÉ VÝROBKY SO 01 ZÁBRADLÍ OZ2			ČÍSLO VÝKRESU D.1.2.c)02			